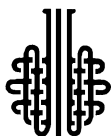


УЧРЕЖДЕНИЕ "ЦЕНТР "СКС" (НЕКОММЕРЧЕСКАЯ ОРГАНИЗАЦИЯ)
НАУЧНО – ИСПЫТАТЕЛЬНЫЙ ЦЕНТР "ШЕЛК"
НИЦ "ШЕЛК"



Аттестат аккредитации № РОСС.RU.0001.21ЛТ16 до 27.05.2016 года

125167, Москва, ул. Степана Супруна, 9
Тел. (8 495) 612 7224 факс (8 495) 656 4461 e-mail: sqspochta@pochta.ru

НИЦ "ШЕЛК"

Научно-испытательный Центр "ШЕЛК"
Учреждения "Центр "СКС"

рег. № РОСС RU.0001.21ЛТ16
рег. № ГО00.RU.2105

125167, Москва, ул. Степана Супруна, 9
тел. (495) 614 6940; e-mail sqs@pochta.ru

УТВЕРЖДАЮ:

Руководитель НИЦ "ШЕЛК"

Севостьянова Ю.Я

" 09 " октября 2015 года

**Протокол испытаний
№ 871- 888/п от 09 октября 2015 года**

Наименование заказчика:
Автономная некоммерческая организация "Российская система качества",
Адрес заказчика:
115184, г. Москва, Средний Овчинниковский пер., д.12
Наименование образца: Обувь детская с верхом из кожи: сандалеты для детей от 1 года до 2 лет (для ясельного возраста), сандалеты для детей от 3 до 5 лет (малодетские)
Шифр образца: 15П030523

Внешний вид образца при доставке:
Сандалеты для детей от 1 года до 2 лет (для ясельного возраста), сандалеты для детей от 3 до 5 лет (малодетские) – 1 пара 22 размера, 1- пара 23 размера, 1 – пара 26 размера упакованы в прозрачный пакет из полимерного материала голубого цвета, опломбированный одноразовой пластиковой мешковой пломбой (99945133). Каждая пара сандалет маркирована идентификационным кодом (шифром образца), нанесенным на подвесной ярлык.
Количество переданных единиц для испытаний: 3 пары
Дата передачи образца: 06.10.2015
Дата начала испытаний: 07.10.2015
Дата окончания испытаний: 09.10.2015

Программа испытаний:	В соответствии с приложением № 1 к Договору № 42-2015/ПСК от 06.10.2015
План и методы отбора образцов:	Образцы определены фактором наличия Акт приема-передачи образцов вх. № 10-01-658 от 06.10.2015
Климатические условия проведения испытаний по ГОСТ ISO 18454-2011:	
Относительная влажность воздуха, %	65±5
Температура воздуха, °С	23±2

Нормативные документы, регламентирующие проведение испытаний:	
ТР ТС 007/2011	О безопасности продукции, предназначенной для детей и подростков
ГОСТ 26165-2003	Обувь детская. Общие технические условия

Нормативные документы, регламентирующие методы испытаний:	
ГОСТ ИСО 1833-2001	Материалы текстильные. Методы количественного химического анализа двухкомпонентных смесей волокон
ГОСТ 9135-2004	Обувь. Метод определения общей и остаточной деформации подноски и задника
ГОСТ Р ИСО 17131-2014	Кожа. Метод идентификации с помощью микроскопа
СТБ 2132-2010	Изделия из кожи. Метод определения применяемых материалов
ГОСТ 28735-2005	Обувь. Метод определения массы
ГОСТ Р 54592-2011	Обувь. Методы определения линейных размеров

Протокол испытаний распространяется только на образцы, подвергнутые испытаниям. Воспроизведение данного протокола испытаний разрешается только в форме полного фотографического факсимиле. Перепечатка протокола испытаний без разрешения НИЦ "ШЕЛК" не допускается.

РЕЗУЛЬТАТЫ ИСПЫТАНИЙ

№	Наименование показателя	Ед. Изм.	НД на метод испытаний	Факт (ср. значение)	Неопред. измер. (±)	ПКО
1	2	3	4	5	6	7
1	Масса полупары обуви	г	ГОСТ 28735		1	1
	Левая полупара-1 (размер 22)			125		
	Правая полупара-2 (размер 22)			127		
	Левая полупара-3 (размер 23)			134		
	Правая полупара-4 (размер 23)			134		
	Левая полупара-5 (размер 26)			144		
	Правая полупара-6 (размер 26)			146		

1	2	3	4	5	6	7
2	Вид материала верха	-	ГОСТ Р ИСО 17131, СТБ 2132	кожа	Приложение к протоколу № 871- 888 от 09.10.2015	
3	Вид материала подкладки	%	ГОСТ Р ИСО 17131, СТБ 2132	кожа		
4	Вид материала стельки	%	ГОСТ Р ИСО 17131, СТБ 2132	кожа		
5	Деформация задника	мм	ГОСТ 9135	Для ясельного возраста не определяется, в малодетской – укороченный задник		0,1
6	Наличие критических пороков обуви: - сквозные повреждения - несклеенная подошва - несоответствующий размер или полнота обуви - неправильно расположенные (соединенные) детали - внутренние неразглаженные швы, плохое соединение швов - несклеенная или порванная подкладка - расщелины между деталями низа обуви - замины - незаделанные или плохо заделанные повреждения - выступающие механические крепители - неправильное комплектование пар обуви - растрескивание, отслаивание, липкость покрывной пленки материала обуви; - неустойчивость покрытия кожи - другие пороки, при которых невозможно использование изделия по назначению	мм		отсутствуют отсутствует отсутствует отсутствуют отсутствуют отсутствуют отсутствуют отсутствуют отсутствуют отсутствуют отсутствуют отсутствуют отсутствуют отсутствуют		
7	Значения допустимых пороков обуви: - отклонение от оси симметрии	мм	ГОСТ Р 54592	Отсутствуют разрезные детали (союзки носок, беред, задинки)		1

1	2	3	4	5	6	7
	- сваливание строчки (тесьмы) с края детали с повторным креплением, совпадение двух смежных строчек длиной	мм		отсутствуют		
	- повторный шов, кроме передней части союзки	мм		отсутствуют		
	- разная высота между полупарами	мм		отсутствует задний шов		
	- поверхностные повреждения			отсутствуют		

Перечень испытательного оборудования, средств измерений и стандартных образцов		
Тип оборудования, средства измерений	Значения точностных характеристик (ПКО)	Предел измерения
Линейка металлическая измерительная	цена деления 1 мм	0 – 300 мм
Весы лабораторные ВЛК-500	4 кл. точности	0 – 500 г
Весы лабораторные АД-05	Средний класс точности	0-5000 г
Прибор ЖНЗО-2 индикатором часового типа	0,1 мм	1-25 мм

Приложение: Акт о списании образцов № 871 от 09.10.2015

Испытания провели:





Яковлева Т.С.
Мартемьянова И.А.
Клинова К.И.

Результаты испытаний проверил:




Лебедева В.И.
Р.А.Принцева

Обувь детская код 15П030523:
сандалеты для детей от 1 года до 2 лет (для ясельного возраста),
сандалеты для детей от 3 до 5 лет (малодетские)

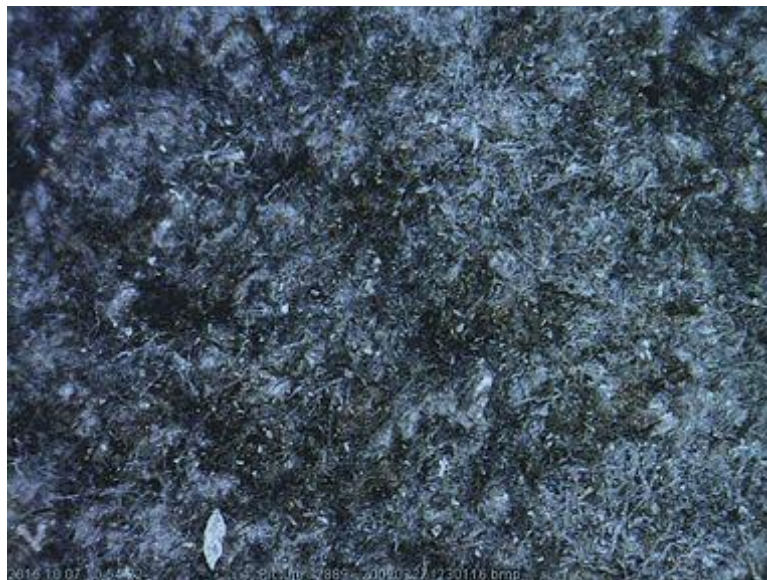


Рис. 1 Внешний вид материала (1) верха обуви

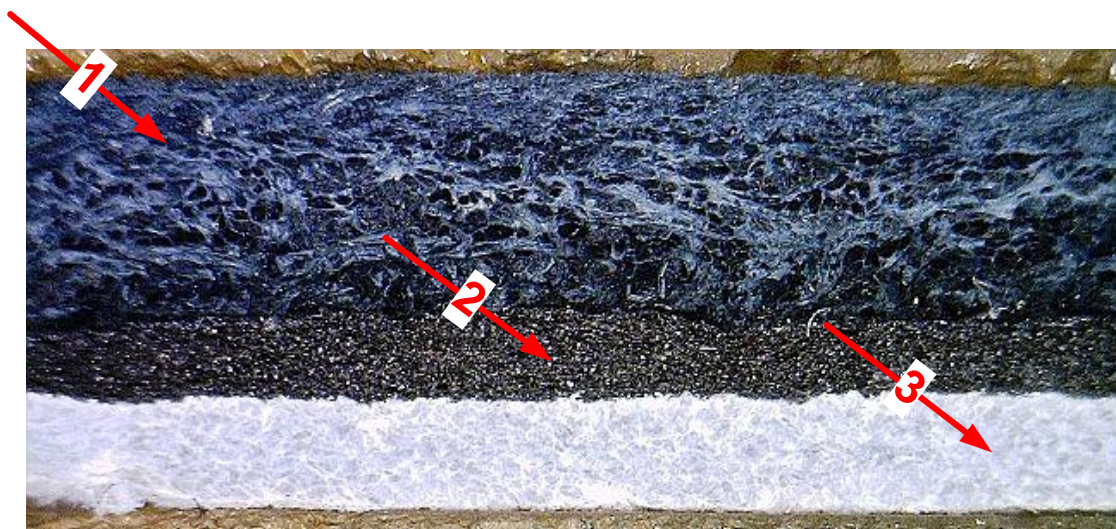


Рис. 2 Поперечный срез материалов (1) обуви: 1 – коженные волокна верха (1) обуви, 2 – прокладка – вспененный полимерный материал 3 – коженные волокна подкладки

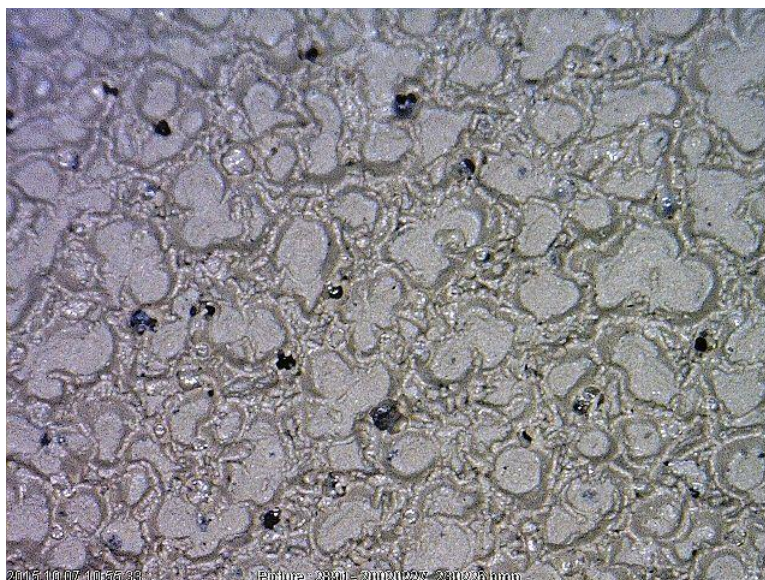


Рис. 3 Внешний вид материала (2) верха обуви

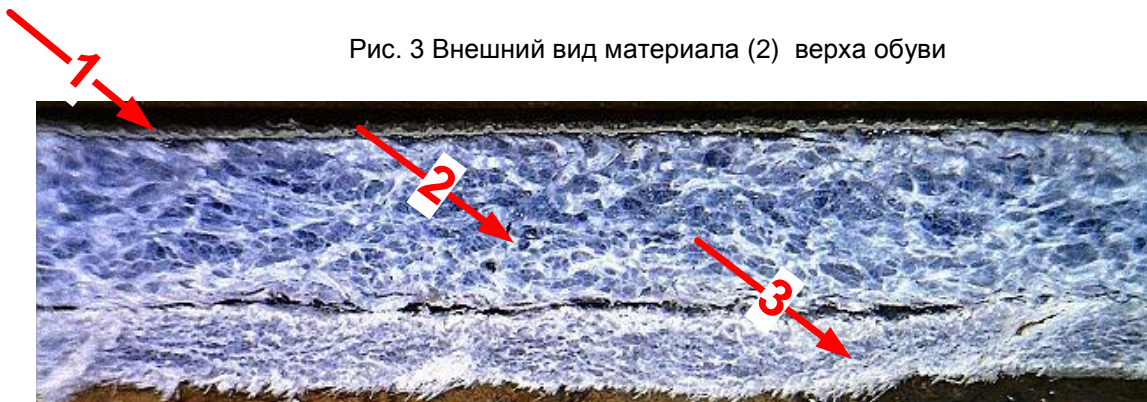


Рис. 4 Поперечный срез материалов (2) обуви: 1 – пленочное покрытие кожи верха обуви, 2 – кожаные волокна верха (2) обуви, 3 – кожаные волокна подкладки

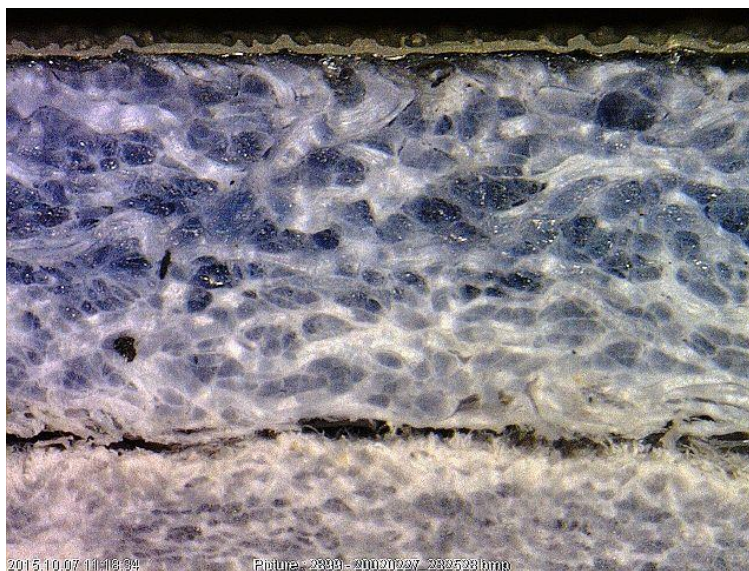


Рис. 5 Поперечный срез кожи с пленочным покрытием верха (2) обуви



Рис. 6 Внешний вид материала стельки

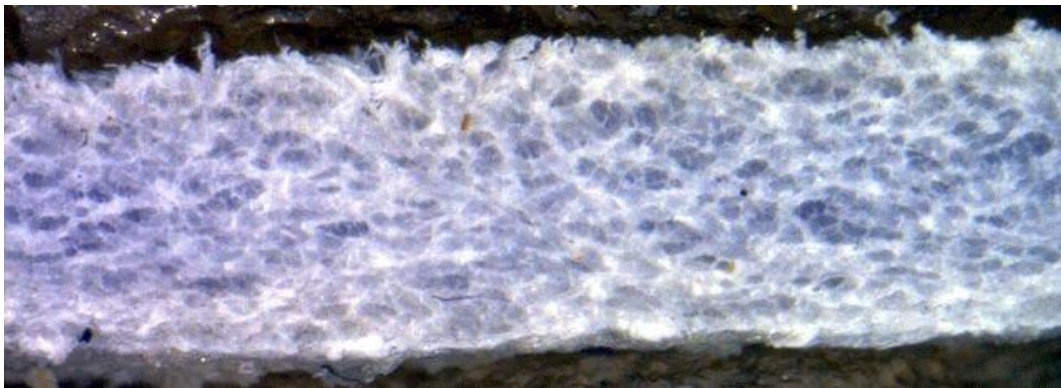


Рис. 7 Поперечный срез материала стельки: коженные волокна